



COLORED CONCRETE WORKS™

Estudo de caso

Projeto:
Teleférico Ahornbahn,
Mayrhofen,
Tirol, Áustria



O maior teleférico na Áustria faz o percurso de 3 km e é capaz de transportar, em seis minutos e meio, até 160 pessoas para o Ahornplateau.





Um teleférico em diálogo com a paisagem

Manejo preciso da localidade e da paisagem

O novo teleférico Ahornbahn em Mayrhofen, no Zillertal/Tirol, apresenta-se como um monumento do mundo das montanhas e como uma porta de acesso à natureza. Este projeto do escritório de arquitetura M9 Architekten Senfter + Lanzinger distingue-se de muitos outros teleféricos modernos por um manejo preciso e corajoso da localidade e da paisagem. O uso peculiar do concreto como material de construção e a sua elaboração de alta qualidade produzem um diálogo construtivo com a paisagem. A arquitetura não põe a descoberto o conteúdo técnico, mas desvia a atenção para os equipamentos altamente sofisticados, alojados no interior da construção. Desse modo, somente pouco antes da partida do teleférico, o edifício apresenta às pessoas os seus requintes técnicos.



Estação do vale
Rés-do-chão

A cor integra a arquitetura no espaço natural

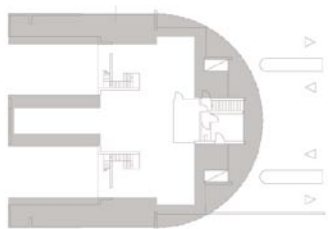




O teleférico Ahornbahn foi distinguido com o Prêmio de Arquitetura 2007 da Associação Austríaca do Cimento (VÖZ) e com o Prêmio “best architects 08”.

Arquitetura em perfeita harmonia com a paisagem

Graças ao seu caráter unitário no que diz respeito à cor e aos materiais, as edificações do teleférico transformam-se em sinais monolíticos da natureza. Os materiais utilizados – chapa preta de ferro e concreto tingido em preto com Bayferrox® 330 da LANXESS – ajudam a integrar as edificações no espaço natural circundante (tons marrom-acinzentado a verde-escuro e verde-oliva do alto planalto). Graças a esta integração no local e, sobretudo, no quadro natural paisagístico, também se assume responsabilidade por uma paisagem natural e cultural intacta. Esta concepção arquitetônica mostra que uma atitude inteligente em relação ao ato de construir e uma abordagem moderna da arquitetura podem constituir mais-valia para um edifício.



Estação superior
Rés-do-chão



“A cor faz mediação entre a natureza e a arquitetura”

Arquiteto
Antonius Lanzinger

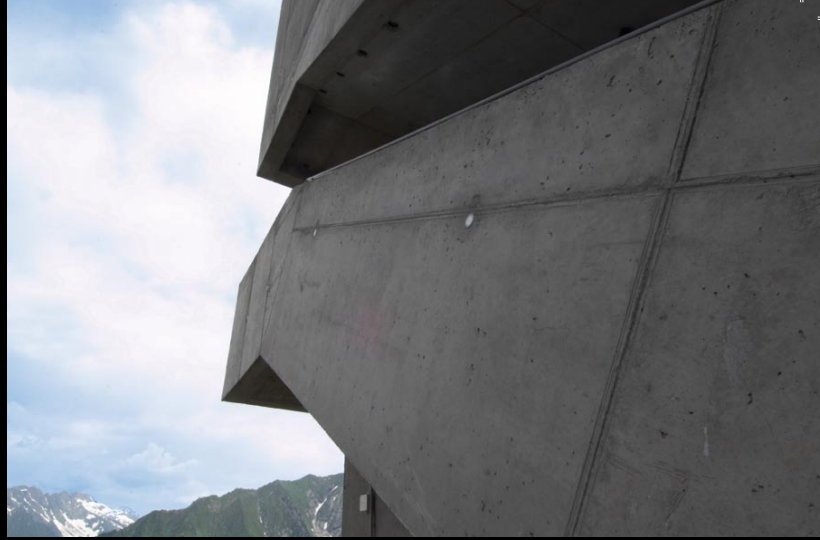
M9 Architekten
Senfter + Lanzinger,
Innsbruck



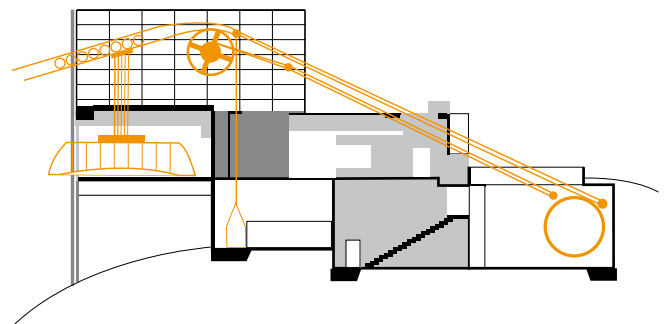
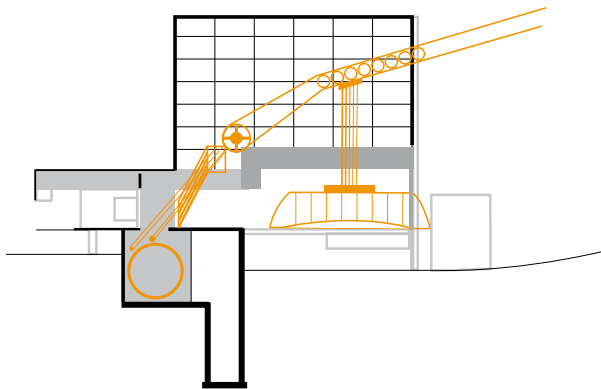
Uma interessante mistura especial

Dosagem manual, distribuição rápida e conservação eterna

A construção das duas estações do teleférico constituiu um verdadeiro desafio do ponto de vista tecnológico do concreto. A empresa Derfeser, de Vormperbach, que no Tirol é a maior fornecedora de concreto transportado em caminhão-betoneira, utilizou 27 toneladas de pigmento Bayferrox® 330 da LANXESS. A dosagem do pigmento em pó foi feita manualmente e diretamente na betoneira do caminhão. A rápida e exata distribuição do pigmento proporcionou uma coloração homogênea do concreto especial, que mesmo sob as condições extremas de luz e de intempéries que reinam nas montanhas do Tirol conserva a sua cor intensa e não precisa qualquer manutenção.



O concreto e os demais materiais tingidos completamente de preto com Bayferrox® 330 harmonizam perfeitamente com a paisagem.



Cortes transversais da estação do vale e da estação superior

Para mais informações contate a representação da LANXESS no seu país:

Alemanha

LANXESS Deutschland GmbH
Business Unit Inorganic Pigments
Rheinuferstraße 7–9
47812 Krefeld
GERMANY
Tel.: +49 2151 88 5416
Fax: +49 2151 88 4133

Espanha

Europigments, S.L.
Business Unit Inorganic Pigments
Arquitectura, 27
Poligono Industrial Els Garrofer
08340 VILASSAR DE MAR
SPAIN
Tel.: +34 93 75407 70
Fax: +34 93 75407 84

Brasil

LANXESS Indústria de Produtos
Químicos e Plásticos Ltda.
Rod. Marechal Rondon, Km 139,5
18540-000 – PORTO FELIZ
BRAZIL
Tel.: +55 15 3261 9304
Fax: +55 15 3261 9371

As informações precedentes e as nossas atividades de assistência em técnica aplicada, que se desenvolvam oralmente, por escrito ou mediante ensaios, devem ser consideradas como informações sem compromisso, também no que diz respeito a eventuais direitos de propriedade industrial de terceiros. Elas não dispensam o cliente do exame próprio dos nossos conselhos técnicos atuais, em particular das nossas fichas de dados de segurança e infor-

mações técnicas, e dos nossos produtos no que se refere à sua idoneidade para os processos e fins desejados. O emprego, aplicação e transformação dos nossos produtos e dos produtos fabricados pelo cliente segundo os nossos conselhos técnicos, realizam-se fora das nossas possibilidades de controle, sendo, por isso, da sua responsabilidade exclusiva. A venda dos nossos produtos é realizada segundo as nossas atuais Condições Gerais de Venda e Fornecimento.

LANXESS Deutschland GmbH
Inorganic Pigments
Rheinuferstraße 7–9
47812 Krefeld
Germany
Fax: +49 2151 88 4133
E-mail: coloredconcreteworks@lanxess.com
www.lanxess.com
www.bayferrox.de
www.colored-concrete-works.com

LANXESS
Energizing Chemistry